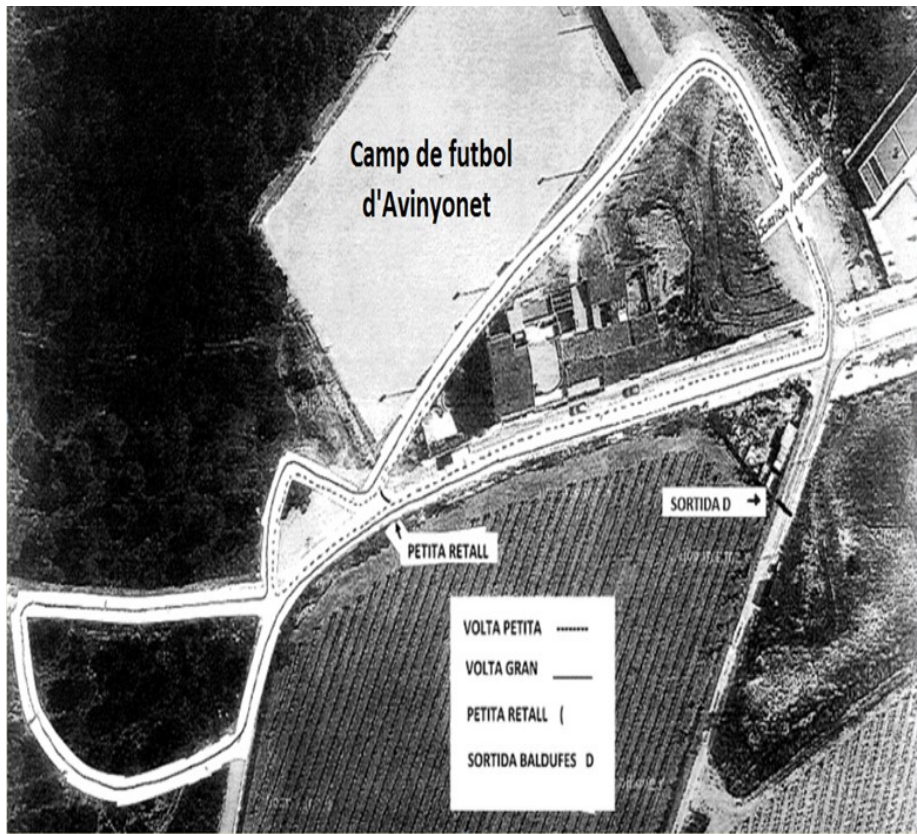


# II CROS

## AVINYONET DEL PENEDÈS

**Diumenge, 1 de desembre de 2019**  
a partir de les 11h al camp de futbol



**Organitza:**



ESCOLA D'AVINYONET



**Col·labora:**



## II CROS ESCOLAR

L'escola d'Avinyonet, l'AMPA de l'escola, l'Ajuntament d'Avinyonet i el Consell Esportiu organitzen el II Cros escolar d'Avinyonet del Penedès, el proper diumenge 1 de desembre de 2019, que se celebrarà al camp de futbol i els seus voltants.

Les distàncies, ordre i hora de sortida seran les següents:

HORA	CATEGORIA	ANY NEIXAMENT	DISTÀNCIA	VOLTES CIRCUIT
11.00h	Infantil femení	2006/2007	1600 m	3A
11.15h	Infantil masculí	2006/2007	1600 m	3A
11.30h	Aleví femení	08/09	1450 m	1B + 2A
11.45h	Aleví masculí	08/09	1450 m	1B + 2A
12h	Benjamí femení	10/11	1050 m	1B + 1A
12.10h	Benjamí masculí	10/11	1050 m	1B + 1A
12.20h	Promoció femení	2012	550 m	1A
12.25h	Promoció masculí	2012	550 m	1A
12.30h	Promoció femení	2013	550 m	1A
12.35h	Promoció masculí	2013	550 m	1A
12.40h	Mainada femení	14/15	300 m	1C
12.45 h	Mainada masculí	14/15	300 m	1C
12.50h	Baldufes femení	2016	100 m	RECTA CAMP
12.55h	Baldufes masculí	2016	100 m	
13h	LLIURAMENT DE COPESES			

## INSCRIPCIONS

Les inscripcions són gratuïtes i es poden realitzar el mateix dia al circuit, 30 minuts abans de cada cursa.

## REGLAMENT del CROS

- 1- La competició començarà a les 11.00 h del matí.
- 2- Les condicions climatològiques no seran motiu de suspensió de les curses. En cas extrem el jutge àrbitre decidirà.
- 3- La comissió organitzadora es reserva el dret de canviar els circuits si ho cregués convenient, considerant-ho juntament amb el jutge àrbitre.
- 4- La comissió organitzadora declina totes les responsabilitats per danys morals o físics que puguin tenir els participants durant les curses o a conseqüència d'aquestes.
- 5- El sol fet d'inscriure's a la cursa, implica la total acceptació d'aquest reglament.
- 6- No està permès portar sabates esportives amb claus.
- 7- Col·labora amb LA MARATÓ DE TV3. Qualsevol donatiu, per petit que sigui, ajudarà en la recerca de solucions per les malalties minoritàries.
- 8- La participació al Cros implica la cessió dels drets d'imatge del/la participant per tal de poder ser difoses a través dels mitjans de comunicació, xarxes socials i altres plataformes de difusió.

## PREMIS

### COPESES

- 1r, 2n i 3r de cada cursa (a la cursa de baldufes no hi ha copes)
- Al primer classificat de l'escola en cada cursa (que no estigui entre els tres primers).

### MEDALLES

- A tots els participants (excepte els 3 primers classificats, que obtindran una copa)

## CALENDARI DE CROS ESCOLAR DE L'ALT PENEDÈS:

19.10.19	Santa Margarida i Els Monjos	12.01.20	Escola Montagut
23.11.19	A La Granada	19.01.20	Escola Sant Ramon de Vilafranca
01.12.19	Avinyonet del Penedès		(Final Comarcal de l'Alt Penedès)